

dne **8. 10. 2024** od **8:00** do **13:00** hodin

Plánovaná odstávka zahrnuje tyto lokality:**Tachov (okres Tachov)**

Na Stráni: č. p. 581, 596, 597, 602, 614, 615, 620, 621, 622, 623, 640, 641, 642, 662, 724, 856, 857, 869, 870, 1861, 2136

Na Vinici: č. p. 628, 629, 644, 645, 647, 660, 661, 687, 688, 708, 901-906, 1013, 1016, 1017, 1040, 1041, 1054, 1055, 1060

Na Výspě: č. p. 1279-1288, 1290-1298, 2312

Polní: č. p. 654, 682-686, 729, 730, 741, 882, 2139, 2150, 2220

Rapotínská: č. p. 2063

Růženy Svobodové: č. p. 643, 653, 694, 699, 700, 701, 799, 808, 818, 836

Smetanova: č. p. 501, 534, 577, 578, 587, 589, 590, 607, 1304, 1587, 1588, 1618

kat. území **Tachov** (kód **764914**): **parcelní č.** 477/2, 477/3, 477/12, 477/14, 477/30, 620, 815/2, 942/13

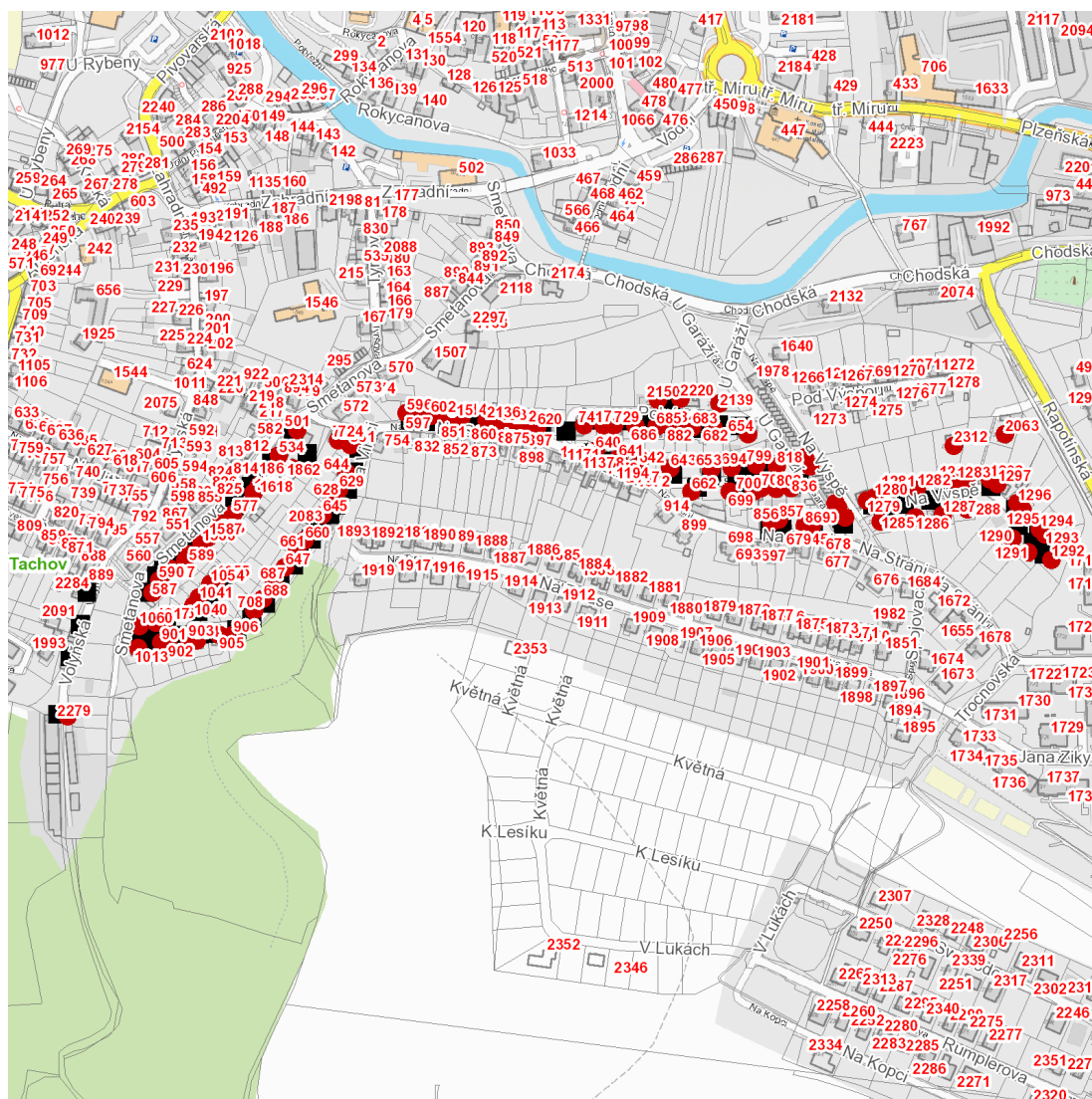
UPOZORNĚNÍ

Dotčené zařízení distribuční soustavy je nutné i v době odstávky považovat za zařízení pod napětím, a proto vás žádáme o dodržení všech zásad bezpečnosti a provedení opatření potřebných k zamezení případných škod na zdraví a majetku. | Provozovatelé výroben elektřiny jsou povinni zajistit přerušeni dodávky elektřiny z výroby do vypnutého úseku distribuční soustavy.

NEJDE VÁM ELEKTŘINA...

TIP: Registrujte se zdarma na www.cezdistribuce.cz/sluzba a informace o odstávkách elektřiny budete dostávat e-mailem nebo SMS. U poruch zasíláme SMS s předpokládanou dobou obnovení dodávek. | Aktuální stav dodávek elektřiny na konkrétní adrese zjistíte snadno, rychle a bez registrace na portále **Bez Štávy** (www.bezstavy.cz).

dne **8. 10. 2024** od **8:00** do **13:00** hodin



Orientační mapový podklad odstávkou dotčených lokalit

VYSVĚTLIVKY

- – adresy dotčené odstávkou elektřiny
- – místa připojení k elektrické síti dotčená odstávkou

INFORMACE ZASLÁNA

IDDS: 2tubyxs (Město Tachov)