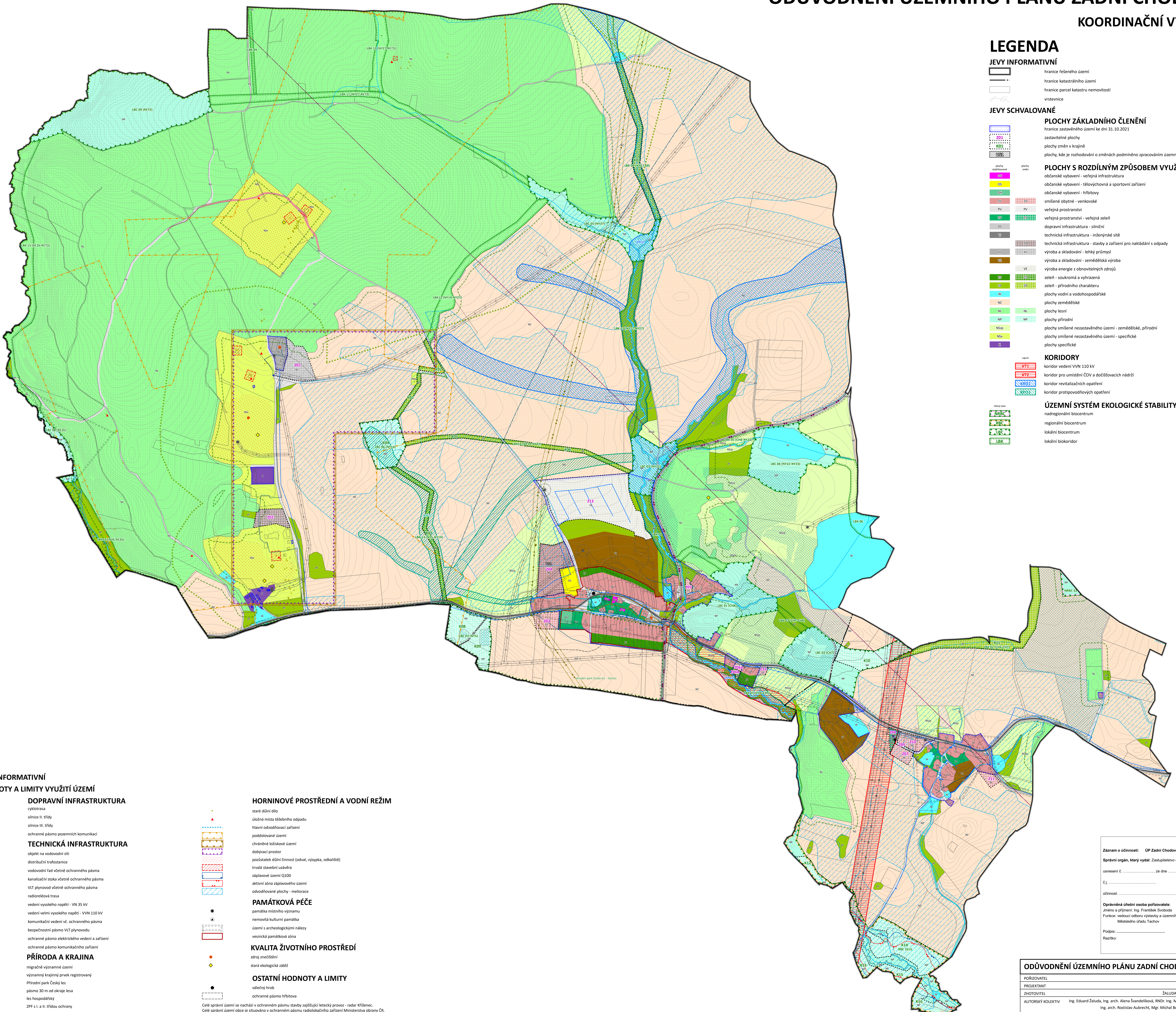


ODŮVODNĚNÍ ÚZEMNÍHO PLÁNU ZADNÍ CHODOV

KOORDINAČNÍ VÝKRES



LEGENDA

JEVY INFORMATIVNÍ

- hranice řešeného území
- hranice katastrálního území
- hranice parcel katastru nemovitostí
- vrstevnice

JEVY SCHVALOVANÉ

PLOCHY ZÁKLADNÍHO ČLENĚNÍ

- hranice zastavěného území ke dni 31.10.2021
- zastavitelné plochy
- plochy změn v krajině
- plochy, kde je rozhodování o změnách podmíněno zpracováním územní studie

PLOCHY S ROZDÍLNÝM ZPŮSOBEM VYUŽITÍ

- občanské vybavení - veřejná infrastruktura
- občanské vybavení - tělovýchovná a sportovní zařízení
- občanské vybavení - hřbitovy
- smíšené obytné - venkovské
- veřejná prostranství
- veřejná prostranství - veřejná zeleň
- dopravní infrastruktura - silniční
- technická infrastruktura - inženýrské sítě
- technická infrastruktura - stavby a zařízení pro nakládání s odpady
- výroba a skladování - lehký průmysl
- výroba a skladování - zemědělská výroba
- výroba energie z obnovitelných zdrojů
- zeleň - soukromá a vyhrazená
- zeleň - přírodního charakteru
- plochy vodní a vodohospodářské
- plochy zemědělské
- plochy lesní
- plochy přírodní
- plochy smíšené nezastavěného území - zemědělské, přírodní
- plochy smíšené nezastavěného území - specifické
- plochy specifické

KORIDORY

- koridor vedení VVN 110 kV
- koridor pro umístění ČOV a dočištěvacích nádrží
- koridor revitalizačních opatření
- koridor protipovodňových opatření

ÚZEMNÍ SYSTÉM EKOLOGICKÉ STABILITY

- nadregionální biocentrum
- regionální biocentrum
- lokální biocentrum
- lokální biokoridor

JEVY INFORMATIVNÍ

HODNOTY A LIMITY VYUŽITÍ ÚZEMÍ

DOPRAVNÍ INFRASTRUKTURA

- cyklotrasa
- silnice II. třídy
- silnice III. třídy
- ochranné pásmo pozemních komunikací

TECHNICKÁ INFRASTRUKTURA

- objekt na vodovodní síti
- distribuční trafostanice
- vodovodní řad včetně ochranného pásma
- kanalizační stoka včetně ochranného pásma
- VLT plynovod včetně ochranného pásma
- radioreléová trasa
- vedení vysokého napětí - VN 35 kV
- vedení velmi vysokého napětí - VVN 110 kV
- komunikační vedení vč. ochranného pásma
- bezpečnostní pásmo VLT plynovodu
- ochranné pásmo elektrického vedení a zařízení
- ochranné pásmo komunikačního zařízení

PŘÍRODA A KRAJINA

- migračně významné území
- významný krajinný prvek registrovaný
- Přírodní park Český les
- pásmo 30 m od okraje lesa
- les hospodářský
- ZPF s I. a II. třídou ochrany
- vodní tok

HORNINOVÉ PROSTŘEDÍ A VODNÍ REŽIM

- staré důlní dílo
- úložná místa tělebního odpadu
- hlavní odvodňovací zařízení
- poddolované území
- chráněné ložiskové území
- dobyvací prostor
- požůstatek důlní činnosti (odval, výsypka, odkaliště)
- trvalá stavební uzávěra
- záplavové území Q100
- aktivní zóna záplavového území
- odvodňované plochy - meliorace

PAMÁTKOVÁ PÉČE

- památko místního významu
- nemovité kulturní památka
- území s archeologickými nálezy
- vesnická památková zóna

KVALITA ŽIVOTNÍHO PROSTŘEDÍ

- zdroj znečištění
- stará ekologická zátěž

OSTATNÍ HODNOTY A LIMITY

- válečný hrob
- ochranné pásmo hřbitova

Celé správní území se nachází v ochranném pásmu stavby zajišťující letecký provoz - radar Křižanec.
 Celé správní území obce je situováno v ochranném pásmu radiolokačního zařízení Ministerstva obrany ČR.
 Celé správní území je zámjovým územím Ministerstva obrany ČR z hlediska povolování výjimečných druhů staveb.
 Celé správní území obce se nachází v ochranném pásmu vodního zdroje III. stupně.

Záznam o účinnosti: ÚP Zadní Chodov

Správní orgán, který vydal: Zastupitelstvo obce Zadní Chodov

usnesení č. ze dne

č.j.

účinnost:

Oprávněná úřední osoba pořizovatele:

Jméno a příjmení: Ing. František Svoboda

Funkce: vedoucí odboru výstavby a územního plánování

Městského úřadu Tachov

Podpis:

Razítko:

ODŮVODNĚNÍ ÚZEMNÍHO PLÁNU ZADNÍ CHODOV

POŘIZOVATEL: Městský úřad Tachov

PROJEKTANT: Ing. Eduard Žaluda

ZHOTOVITEL: ŽALUDA, projektová kancelář

AUTORSKÝ KOLEKTIV: Ing. Eduard Žaluda, Ing. arch. Alena Švandrlíková, RNDr. Ing. Miroslav Vrhška, Ph.D., Ing. arch. Rostislav Aubrecht, Mgr. Michal Bobr, Bc. Michal Roman

KOORDINAČNÍ VÝKRES: VÝKRES C. 1

STAV: III/2024

MĚRITVO: 1 : 5 000