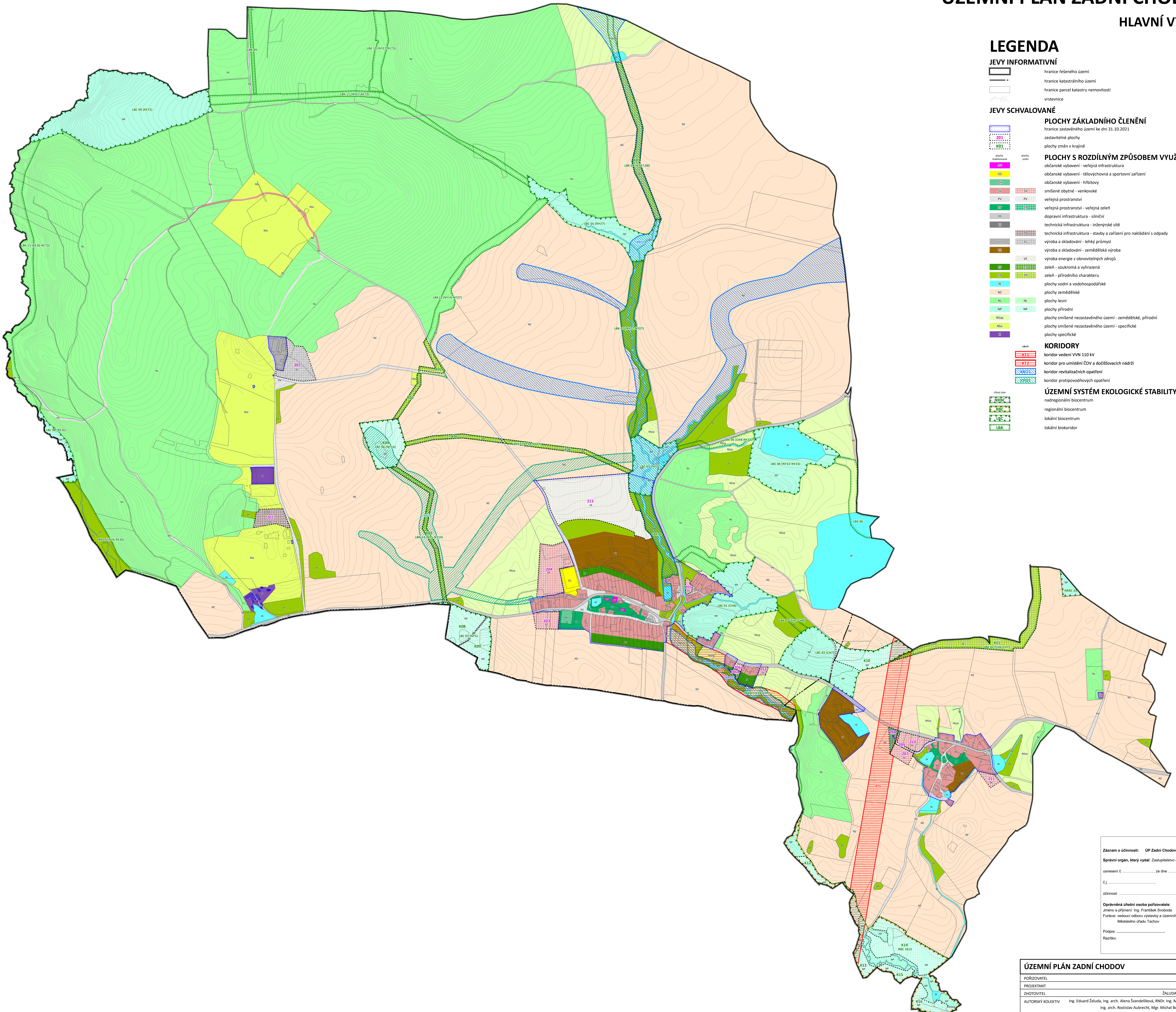


ÚZEMNÍ PLÁN ZADNÍ CHODOV

HLAVNÍ VÝKRES



LEGENDA

JEVY INFORMATIVNÍ

- hranice řešeného území
- hranice katastrálního území
- hranice parcel katastru nemovitostí
- vrstevnice

JEVY SCHVALOVANÉ

PLOCHY ZÁKLADNÍHO ČLENĚNÍ

- hranice zastavěného území ke dni 31.10.2021
- zastavitelné plochy
- plochy změn v krajině

PLOCHY S ROZDÍLNÝM ZPŮSOBEM VYUŽITÍ

- občanské vybavení - veřejná infrastruktura
- občanské vybavení - tělovýchovná a sportovní zařízení
- občanské vybavení - hřbitovy
- smíšené obytné - venkovské
- veřejná prostranství
- veřejná prostranství - veřejná zeleň
- dopravní infrastruktura - silniční
- technická infrastruktura - inženýrské sítě
- výroba a skladování - lehký průmysl
- výroba a skladování - zemědělská výroba
- výroba energie z obnovitelných zdrojů
- zeleň - soukromá a vyhrazená
- zeleň - přírodního charakteru
- plochy vodní a vodo hospodářské
- plochy zemědělské
- plochy lesní
- plochy přírodní
- plochy smíšené nezastavěného území - zemědělské, přírodní
- plochy smíšené nezastavěného území - specifické
- plochy specifické

KORIDORY

- koridor vedení VVN 110 kV
- koridor pro umístění ČD a dočíslovacích nází
- koridor revitalizačních opatření
- koridor protipovodňových opatření

ÚZEMNÍ SYSTÉM EKOLOGICKÉ STABILITY

- nadregionální biocentrum
- regionální biocentrum
- lokální biocentrum
- lokální biokoridor

Záznam o účinnosti: ÚP Zadní Chodov
 Správní orgán, který vydal: Zastupitelstvo obce Zadní Chodov
 usnesení č. ze dne
 č.j.
 účinnost:

Oprávněná úřední osoba pořizovatele:
 Jméno a příjmení: Ing. František Svoboda
 Funkce: vedoucí odboru výstavby a územního plánování
 Městského úřadu Tachov
 Podpis:
 Razítko:

ÚZEMNÍ PLÁN ZADNÍ CHODOV			
POŘIZOVATEL	Městský úřad Tachov	STRANA	2
PROJEKTANT	Ing. Eduard Žaluda	ROK	III/2024
ZHOTOVITEL	ŽALUDA, projektová kancelář	MĚRITVO	1 : 5 000
AUTORSKÝ KOLEKTIV	Ing. Eduard Žaluda, Ing. arch. Alena Švandelková, RNDr. Ing. Miroslav Vrtiška, Ph.D., Ing. arch. Rostislav Aubrecht, Mgr. Michal Bobr, Bc. Michal Tomáš		
HLAVNÍ VÝKRES			