

Vrak

Městský úřad Tachov

MO



0002089330

Ev. č.: 57446/24-HeV/C

Listy/příl.: 000 Došlo: 19.12.2024

Číslo jednací: 310 4009/2024-10/TC

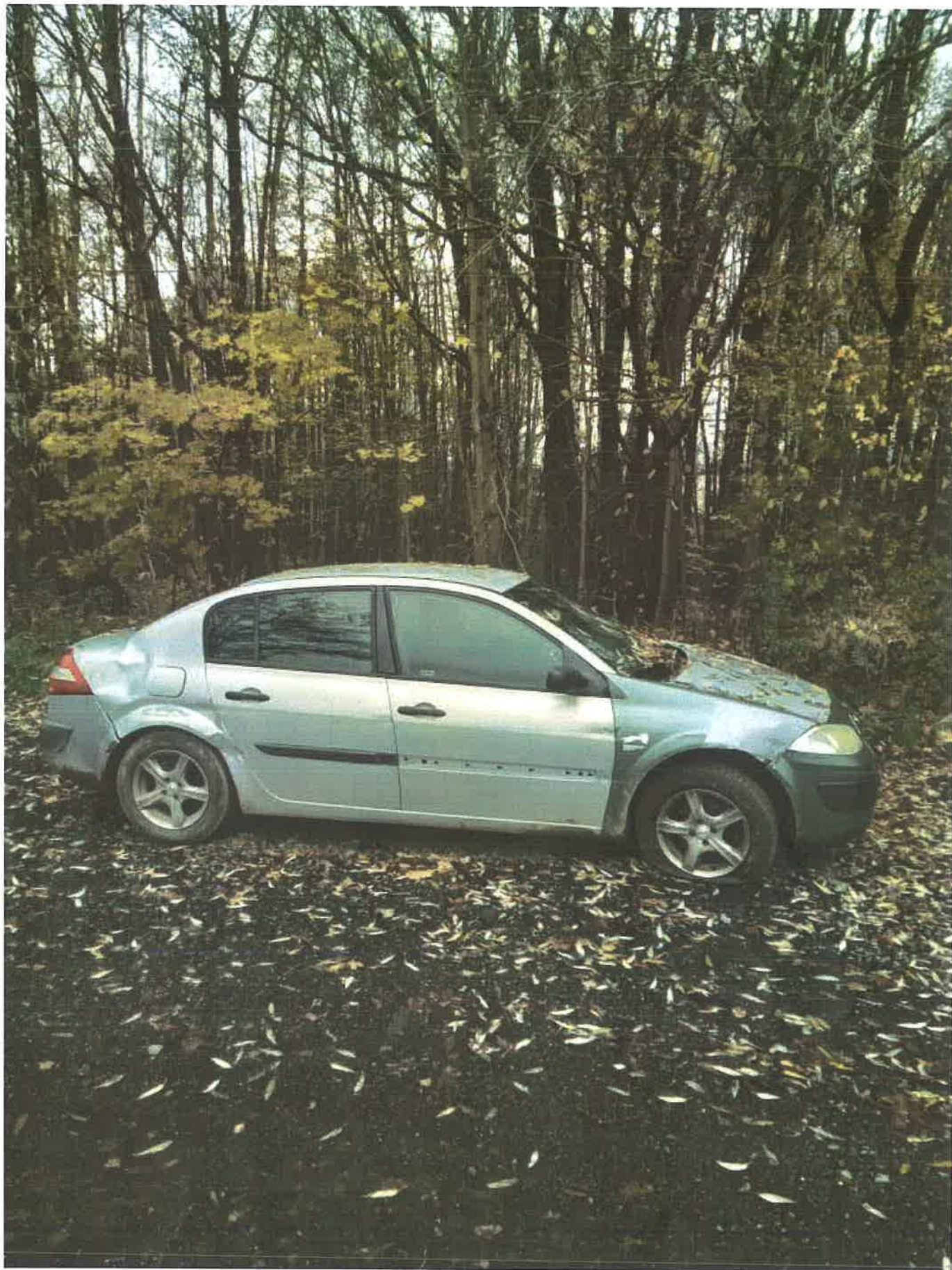
Předmět: Vrak

Datum: 15.11.2024 17:55

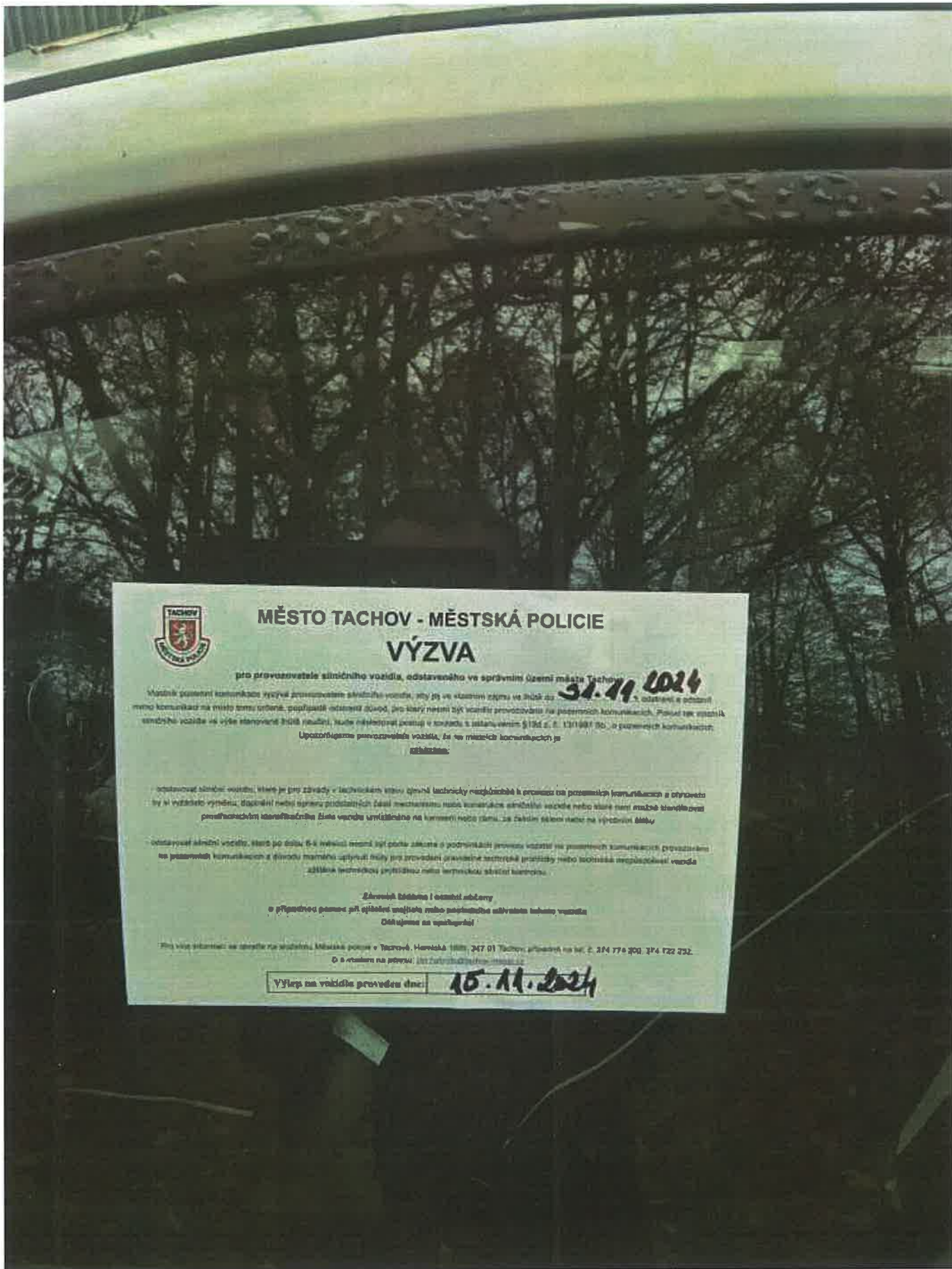
Komu: radek.kopecky@tachov-mesto.cz

Dobrý den, posíláme vrak z ulice Oldřichovská naproti drtičce odpadu při odbočení k minerálce, viz.foto.

—20241115_135352_zm31_40294.jpg



—20241115_140013_zm31_40289.jpg—



MĚSTO TACHOV - MĚSTSKÁ POLICIE

VÝZVA

pro provozovatele silničního vozidla, odstavěného ve správním území města Tachov

31.11.2024

Vyzýváme provozovatele silničního vozidla, který je ve stavu zájmu ve věci zjištění osobních údajů a osobních údajů majitele vozidla, doplnění údajů o vozidlo, pokud je v provozu, a osobních údajů majitele vozidla, pokud je v provozu, a osobních údajů majitele vozidla, pokud je v provozu.

Upozorňujeme provozovatele vozidla, že na místě konání je zajištěn.

odstavěné silniční vozidlo, které je pro zájmy v technickém stavu dle technické zprávy vypracované a odevzdané v rámci vyšetřování, doplnění nebo správy předložených údajů mechanismu nebo konstrukce silničního vozidla nebo které není možné identifikovat prostřednictvím identifikačního čísla vozidla umístěného na karoserii nebo rámu, za žádných okolností na vyžádání.

odstavěné silniční vozidlo, které je po dobu 6-8 měsíců umístěno pod zámkem a podmínkami provozu vozidla na pozemních komunikacích provozovatelem na pozemních komunikacích z důvodu namáhání uplynulá byla pro provedení právního zachycení prototypu nebo technické reprodukce vozidla z důvodu technického postupu nebo technické zprávy.

Zároveň žádáme i občany obcí, a případně majitele nebo provozovatele silničního vozidla, aby nám poskytli své údaje.

Tato výzva se týká vozidla s registračním číslem Městská policie v Tachově, Havelkova 188, 317 01 Tachov, provozní na list. č. 314 774 201, 314 722 232. O odeslání na pozemní komunikaci.

Výzva na vozidlo provedena dne: 15.11.2024



—20241115_135956_zm31_40290.jpg



— Přílohy: —

20241115_135352_zm31_40294.jpg

146 KB

20241115_140013_zm31_40289.jpg

74,2 KB

20241115_135331_zm31_40293.jpg

112 KB

20241115_135956_zm31_40290.jpg

60,0 KB